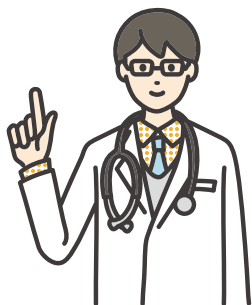


患者さん・ご家族・
一般の方向け
セミナー

重症筋無力症

視聴
無料



2021年 第4回 オンライン 市民公開講座



2021年12月11日(土)

- 開催時間 14:00-15:00
- 主催 アレクシオンファーマ合同会社
- 開催形式 オンライン(ZOOMウェビナー)
- 協力 NPO法人 筋無力症患者会
一般社団法人 全国筋無力症友の会

講演 01 | 重症筋無力症と生活の質

「重症筋無力症を発症して困っている
症状・生活の質を低下させている症状
について整理し、患者さんがMGとどの
ように向き合っていくのか、医師の立場
からお話します。」



医療法人同和会 神経研究所
脳神経内科 千葉

所長 川口 直樹 先生

講演 02 | 重症筋無力症の研究トピックス

「重症筋無力症患者さんの神経筋接合部はど
うなっているのでしょうか?重症筋無力症の病原
性自己抗体は2つあります。一つはMG全体の
85%を占めるアセチルコリン受容体抗体、もう
一つは5%の筋特異的受容体型チロシンキ
ナーゼ抗体です。それぞれの患者さんの神経筋接合部の病理
をみながら、その病態機序を解説します。」



長崎総合科学大学
工学部 工学科 医療工学コース

教授 本村 政勝 先生

視聴お申し込み

▶ [ご登録はこちらをクリック](#)

本講座はオンラインで開催します。どなたでも視聴いただけますが、右のQRコード、または上記ボタンか
URL (https://bigm2y.zoom.us/webinar/register/WN_VgYQGm9hRNW19Ur394719w) から事前登録が必要です。
※電話・FAXからの受付は行っていません、上記のいずれかの方法でお申し込みください
※視聴登録期間: 2021年12月11日13:00まで



本件の問い合わせ先

アレクシオンファーマ合同会社 japan_patientadvocacy@alexion.com

視聴にあたっての 注意事項

ご視聴は無料ですが、ご本人負担で通信料がかかりますのでご了承ください。
登録完了後、視聴に必要な情報が記載されたメールが、ご登録いただいたメールアドレスに送信されます。
当日は、メールに記載された「ここをクリックして参加」からご視聴ください。
パソコン、スマートフォン、タブレット端末からご視聴が可能です。

今後の開催予定

2022年も様々なテーマで重症筋無力症に関する情報をお届けして行く予定です。
今後の開催情報はMGソース等で随時お知らせいたします。

[MGSource](#)

